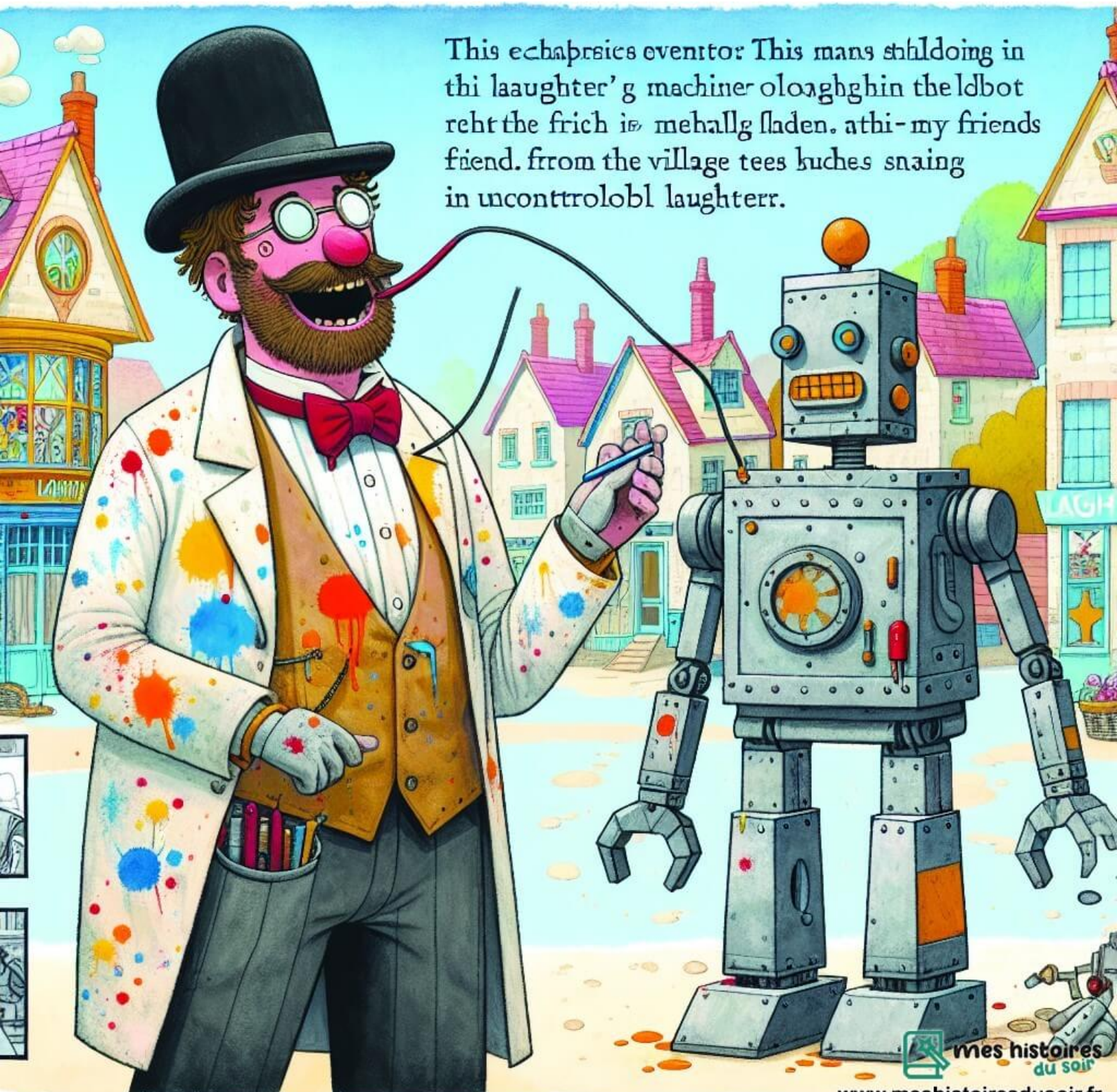


La Machine à Rire

Histoire rigolote • 3/4 ans

This echaprsics oventor: This mans shldoing in
thi laaughter'g machiner oloaghghin the ldbot
reht the frich is mehally laden. athi-my friends
fiend. from the village tees buches snaing
in unconttrolobl laughterr.



Dans un petit village paisible, vivait un inventeur hors du commun nommé Léo. Léo était un homme au visage malicieux, toujours vêtu de sa blouse tachée de peinture, et coiffé d'un chapeau melon. Il passait ses journées à bricoler dans son atelier, cherchant sans relâche de nouvelles idées farfelues qui pourraient changer le monde.

Un beau jour, alors que Léo fouillait dans un tas de vieux objets, il eut une idée lumineuse. Il décida de créer une machine à rire, une machine capable de produire des éclats de rire contagieux pour rendre les gens heureux. Il se mit aussitôt au travail, assemblant des ressorts, des engrenages et des tuyaux colorés, avec l'aide de son fidèle compagnon, un robot nommé Bzz.

Après des jours et des nuits de travail acharné, la machine à rire était enfin prête. Léo invita alors ses amis du village à venir la tester. Tout le monde était excité à l'idée de découvrir cette invention incroyable.

Léo actionna l'interrupteur, et aussitôt la machine se mit en marche. Des bulles de savon géantes sortirent de ses tuyaux, se transformant en nuages de confettis multicolores qui chatouillaient les narines. Puis, soudain, un son étrange se fit entendre, un mélange de glossements et de hoquets, qui se transforma rapidement en un rire tonitruant et inarrêtable.

Les habitants du village se mirent à rire aux éclats, incapables de s'arrêter. Les poules caquetaient, les vaches meuglaient de joie, et même les arbres semblaient secoués par un fou rire incontrôlable. Léo et Bzz regardaient la scène avec fierté, pensant avoir réussi leur pari.

Cependant, au bout d'un moment, les rires se transformèrent en sanglots. Les habitants du village pleuraient à chaudes larmes, pris d'une tristesse profonde et inexplicable. Léo réalisa alors que sa machine avait un effet inattendu : elle amplifiait les émotions de manière excessive, passant du rire aux larmes en un clin d'œil.

Paniqué, Léo chercha un moyen d'arrêter la machine. Il bidouilla, bricola, et finalement réussit à la stopper. Les habitants du village reprirent peu à peu leur calme, se demandant ce qui leur était arrivé.

Léo, penaud, s'excusa platement et promit de rectifier son invention. Il passa des jours à la modifier, ajoutant des réglages de contrôle des émotions et des filtres de modération. Enfin, la machine à rire était prête pour une nouvelle démonstration.

Cette fois-ci, tout se passa à merveille. Les éclats de rire étaient joyeux et contagieux, et les habitants du village se retrouvèrent à rire ensemble, partageant des moments de bonheur et de complicité.

Léo réalisa alors que, parfois, les meilleures inventions étaient celles qui nous apprenaient quelque chose sur nous-mêmes. Il était fier d'avoir apporté un peu de joie et de légèreté dans le cœur des gens, tout en sachant qu'il devait toujours veiller à contrôler les effets de ses créations.

Ainsi se termina l'aventure du Génie de l'Invention, où l'ingéniosité et la bienveillance triomphèrent toujours, même au milieu des situations les plus rocambolesques.

Le quizz : as-tu bien compris l'histoire ?

1) Quel est le nom de l'inventeur dans l'histoire ?

- Léo
- Lucas
- Louis
- Léon

2) Quel animal a été mentionné comme caquetant dans l'histoire ?

- Poule
- Vache
- Chien
- Chat

3) Quel était le nom du robot compagnon de l'inventeur ?

- Bzz
- Tic
- Tac
- Buzz

4) Quelle émotion a été amplifiée par la machine à rire ?

- Rire
- Pleurer
- Avoir peur
- Être en colère

5) Quel enseignement l'inventeur a-t-il tiré de cette aventure ?

- Il faut toujours être sérieux
- Il faut toujours contrôler ses émotions
- Il faut toujours écouter les autres
- Il faut toujours être parfait

Bonnes réponses :

1) Léo 2) Poule 3) Bzz 4) Pleurer 5) Il faut toujours contrôler ses émotions

Glossaire : les mots compliqués de l'histoire

Farfelues: Qui semble bizarre ou fantasque

Engrenages: Pièces mécaniques dentées qui s'emboîtent pour transmettre un mouvement

Tonitruant: Très fort, retentissant

Bidouilla: Manipuler quelque chose de manière bricoleuse, souvent avec les mains

Paniqué: Prise de peur soudaine et intense

Rocambolesques: Qui est plein d'aventures extraordinaires et invraisemblables