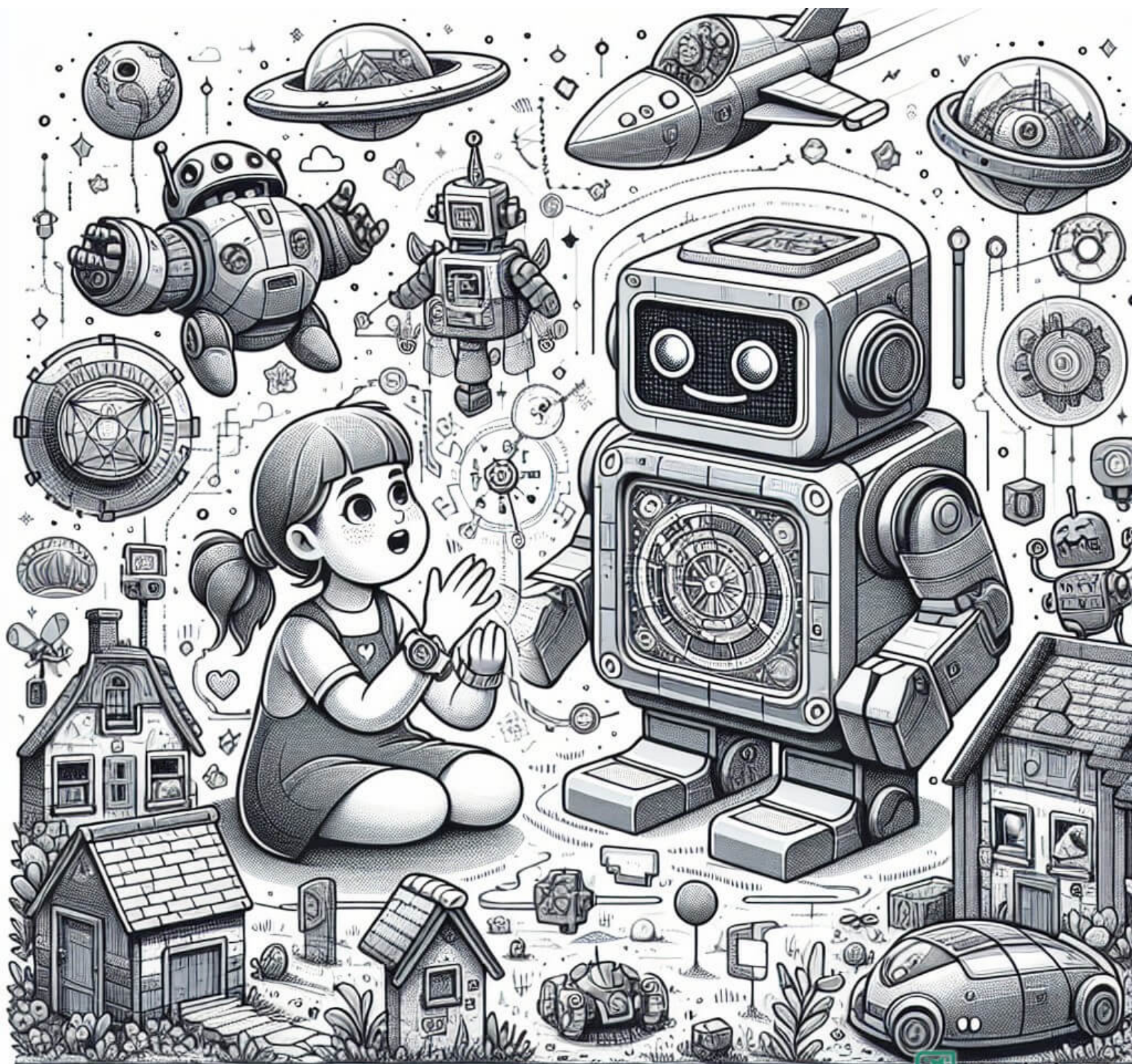


Lila et la Clé du Temps

Histoire de science-fiction • 3/4 ans



Partie 1 : Le Voyage dans le Temps

Il était une fois, dans un petit village douillet, une petite fille prénommée Lila, âgée de 4 ans. Un jour, alors qu'elle jouait dans le jardin de sa maison, un étrange objet brillant atterrit juste devant elle. Curieuse, Lila s'approcha et découvrit qu'il s'agissait d'une montre étrange avec des aiguilles qui tournaient à toute vitesse.

Lila, intriguée, toucha la montre et soudain, un éclair lumineux l'enveloppa. Quand la lumière disparut, Lila se rendit compte qu'elle n'était plus dans son jardin... mais dans un endroit qu'elle ne reconnaissait pas du tout. Des bâtiments futuristes s'élevaient autour d'elle, des voitures volaient dans le ciel, et des robots discutaient entre eux.

Lila était stupéfaite. Elle venait de voyager dans le futur !

Partie 2 : La Quête pour Retourner dans le Présent

Alors qu'elle observait ce monde étrange, un petit robot en forme de cube s'approcha d'elle. « **Bonjour, je m'appelle Roby. Tu es une voyageuse temporelle, n'est-ce pas ?** » demanda le robot.

Lila hocha la tête, encore sous le choc. Roby expliqua à Lila qu'elle devait accomplir une quête pour retrouver son époque. Il lui remit une carte et lui indiqua le chemin. Lila devait retrouver la clé du temps, cachée dans un endroit mystérieux.

Déterminée, Lila se mit en route. Elle traversa des rues bondées, des parcs futuristes, et des magasins étranges. Finalement, elle arriva devant une grande porte en métal. En l'ouvrant, elle découvrit une salle remplie de mystérieux symboles lumineux.

Lila savait que la clé du temps devait se trouver parmi ces symboles. Elle se concentra, chercha, et finalement trouva une petite clé dorée. C'était la clé du temps tant recherchée !

Partie 3 : Le Retour dans le Présent

Roby la félicita. « **Bravo, Lila ! Tu as réussi ta quête. Maintenant, utilise la clé du temps pour retourner dans ton époque.** » Lila inséra la clé dans la montre étrange, tourna doucement, et un nouvel éclair lumineux l'enveloppa.

Quand la lumière se dissipa, Lila se retrouva de retour dans son jardin, juste à côté de l'objet brillant. Elle regarda la montre et vit les aiguilles ralentir, jusqu'à ce qu'elles se stabilisent.

Lila sourit, heureuse d'avoir vécu une incroyable aventure. Elle rangea la montre dans sa poche, sachant qu'elle garderait toujours un souvenir magique de son voyage dans le temps. Et à partir de ce jour, elle savait qu'elle était capable de réaliser des choses extraordinaires.

Et c'est ainsi que se termine l'histoire de Lila, la petite voyageuse temporelle, qui apprit que le temps est un trésor à chérir et à respecter.

Le quizz : as-tu bien compris l'histoire ?

1) Quel est le prénom de la petite fille dans l'histoire ?

- Emma
- Lila
- Lucie
- Zoé

2) Que trouve Lila dans son jardin au début de l'histoire ?

- Un livre magique
- Une montre étrange
- Un jouet en plastique
- Un chapeau coloré

3) Où Lila se retrouve-t-elle après avoir touché la montre ?

- Dans le passé
- Dans le futur
- Sur une île déserte
- Dans un pays lointain

4) Quel objet mystérieux doit Lila retrouver pour pouvoir retourner dans son époque ?

- Une baguette magique
- Une clé du temps
- Un diamant géant
- Un livre ancien

5) Que comprend Lila à la fin de l'histoire ?

- Elle a été piégée
- Elle ne peut pas changer le passé
- Le temps est un trésor
- Les voyages temporels sont dangereux

Bonnes réponses :

1) Lila 2) Une montre étrange 3) Dans le futur 4) Une clé du temps 5) Le temps est un trésor

Glossaire : les mots compliqués de l'histoire

Intriguée: Qui ressent de la curiosité, de l'étonnement

Futuristes: Qui appartient à une époque lointaine à venir

Stupéfaite: Très surprise, étonnée

Quête: Une recherche, une mission à accomplir

Symboles: Des signes ou des dessins qui représentent quelque chose d'abstrait

épique: Qui est digne d'une grande aventure ou d'un exploit héroïque